

**DONNA**  
**EINZYLINDER-FEINSTRUMPF**  
**LB10P6**



# EINZYLINDER-FEINSTRUMPF

## LB10P6

**4 FADENFÜHREREINHEITEN**  
Fadenführer mit elektro-  
pneumatischer Steuerung

**BUNDANHEBEEINHEIT**  
Mit pneumatischem System

**2 SELEKTIONS-  
VORRICHTUNGEN**  
System mit  
elektronischer Selektion

**4 MASCHENBILDUNGS-  
EINHEITEN**  
Ausziehbare Einheiten  
mit motorisierter  
Höhensteuerung





Die im vorliegenden Prospekt enthaltenen Abbildungen sind nur hinweisend und demzufolge nicht bindend.

## EINZYLINDER-FEINSTRUMPF LB10P6

Elektropneumatische Einzylindermaschine mit 4 Systemen für die Herstellung von Strümpfen und Feinstrümpfen aus glatter Masche, Netzen 1x1 und 3x1 fest auf 2 Systemen und T-Band, Plattierung mit umwobenem Lycra, Plattierung mit 4 Systemen, Größenzeichen, pneumatische Selektionen bei den Systemen 1 und 3. Bund mit Einzel- oder Doppelumhängeplatine. Elektronische Vorrichtung für das Einhalten der Größe bei jeder Temperatur der Maschine.

- Einzylindermaschine mit 4 Systemen
- Einheit Absaugdüse mit 6 Klammern
- Gesamtanzahl der Fadenführer von 19 bis 24
- Platinenkappe mit 1 Motor
- Bewegung der 4 Maschenbildungsschlösser mit pneumatischer Steuerung
- Zwei pneumatische Selektionseinheiten bei den Systemen 1 und 3 für die Netze

### ABMESSUNGEN der MASCHINE



Gestell 60 cm + Spulengatter 130 cm  
Tiefe 60 cm + Spulengatter 130 cm  
Höhe 136 cm + Spulengatter 250 cm

### GEWICHT der MASCHINE



Maschine ca. 225 kg  
Spulengatter ca. 28 kg

### ZERTIFIZIERUNG



Green  
Label

# EINZYLINDER-FEINSTRUMPF

## LB10P6

### TECHNISCHE MERKMALE

MODELL	Ø ZYLINDER	TEILUNG	NAELEDICKE
LB10P6 (Nadelzunge 6 mm)	4"	32	0.34 mm

Die vorstehenden Daten sind nur hinweisend und demzufolge nicht bindend.

### GRUNDAUSSTATTUNG

- Gatter für 26 oder 40 Spulen;
- Strumpfauswurfklocke;
- Filter zum Aufsammeln der Fadenreste;
- Mittels Schrittmotor gesteuertes Drosselventil;
- Antitwist mit rotierendem oder festem Rohr;
- 2 Fadenüberwachungssensoren

### OPTIONALE SYSTEME

- Dream oder Dream one, um den Strumpf beim Auswerfen zu dehnen
- Absaugventilator zu 1,1 kW
- Ethernet-Platine für den Anschluss an das Datenerfassungssystem, Nautilus by Dinema
- Vorrichtung Zuführer YOYO-Faden, maximale Anzahl 12
- Vorrichtung medizinischer Zuführer oder für nacktes Elastomer PLUS Dinema, maximale Anzahl 4
- Fadenüberwachungssensoren: bis maximal insgesamt 24
- Platinenkappe mit 2 Motoren
- Motorisierte Bewegung der 4 Maschenbildungsschlösser

### VERWENDBARE GARNSORTEN

Die Maschine ist für die Verwendung folgender Garnsorten geeignet

- Nylon
- Helanca;
- Elastomere (nackt, einzel- oder doppelumwoben);
- Stretch (für "transparente" Artikel)

### ARTEN VON ERZIELBAREN MASCHEN

Die «Standard»-Maschine hat die Möglichkeit, folgende Maschenarten auszuführen

- Glatte Masche;
- Feste Netze 1x1, 3x1, 5x1, 7x1, 1x3;
- 1x1 auf verstärktem Band;
- Verstärktes Band;
- Supp-hose bei 2 oder 4 Systemen;
- Plattierung bei glatter Masche bei 2 oder 4 Systemen

# EINZYLINDER-FEINSTRUMPF LB10P6



## LEISTUNGEN

	ZYLINDER Ø 4"
TEILUNG	32
BEARBEITUNGSART	900 UpM mit Selektoren in Arbeit und mit Maschenstrickschlössern 38/40°
	1000 UpM in glatter Masche, ohne Selektoren in Arbeit und mit Maschenstrickschlössern 40°
	1200 UpM in glatter Masche, ohne Selektoren in Arbeit und mit Maschenstrickschlössern 38°
HÖCHSTGESCHWINDIGKEIT	1200 RPM

Die vorhergehenden Daten sind nur hinweisend und demzufolge nicht bindend.

### HINWEIS:

Alle vorgegebenen Werte könnten geeignete Geschwindigkeitsanpassungen verlangen, entsprechend der verwendeten Neigungen der Maschenstrickschlösser, der verschiedenen, verwendeten mechanischen Teile und der bei der Herstellung des Produktes verwendeten, verschiedenen Garnsorten.  
N.B.: Die hier enthaltenen technischen Daten sind nicht verbindlich und könnten nach Ermessen von Lonati S.p.A. variieren.

## ZULÄSSIGE LEISTUNGEN

TABELLE ZUR ASSOZIIERUNG DER ZULÄSSIGEN HÖCHSTGESCHWINDIGKEIT IN DEN BEREICHEN MIT GLATTER MASCHE BEZÜGLICH DER NEIGUNG DER MASCHENBILDUNGSSCHLÖSSER	
Neigungswinkel der Maschenbildungsschlösser	Zulässige Höchstgeschwindigkeit in den Bereichen mit glatter Masche
38°	1200
40°	1000

VERFÜGBARE ZYLINDER	
GG75-0,34	320 - 336 - 340 - 342 - 352 - 360 - 368 - 380 - 382 - 384 - 400 - 402 - 432 - 434

Die vorhergehenden Daten sind nur hinweisend und demzufolge nicht bindend.

### HINWEIS:

Alle vorgegebenen Werte für die zulässigen mechanischen Höchstgeschwindigkeiten könnten eine geeignete Reduzierung verlangen (festzulegen auf der Basis spezifischer Funktionsprüfungen an der Maschine) in den Fällen, in denen auf der Maschine selbst besondere Garnsorten benutzt bzw. besondere Maschenarten ausgeführt werden.

Lonati empfiehlt Nadeln von  
**GROZ-BECKERT®**

# EINZYLINDER-FEINSTRUMPF

## LB10P6

### STROMAUFNAHME

Mit Maschine bei Höchstgeschwindigkeit von 800 UpM mit einem Standard-Strumpfprogramm des "durchschnittlichen Typs" über eine Produktionszeit von einer Stunde.

MASCHINENMODELL	VERBRAUCH KWH
LB10P6	0.70-0.83

### DRUCKLUFTVERBRAUCH

Druck am Manometer 6 bar, bei 0% Luftfeuchtigkeit und Temperatur am Ausgang aus dem Trockner zwischen 18 °C und 21 °C. Mit Strumpfauswurfsgebläse und Reinigung der Absaugdüse.

MASCHINENMODELL	ZYKLUSZEIT	VERBRAUCH FÜR STRUMPF	VERBRAUCH PRO MINUTE
LB10P6	90"	NI 31	NI 21

### VERBRAUCH ABSAUGUNG

Zylinder = 650/700 mm/H2O - Absaugdüse = 650/700 mm/H2O - Durchschnittsverbrauch für alle Modelle = 3 m<sup>3</sup>/min.

### GERÄUSCHENTWICKLUNG

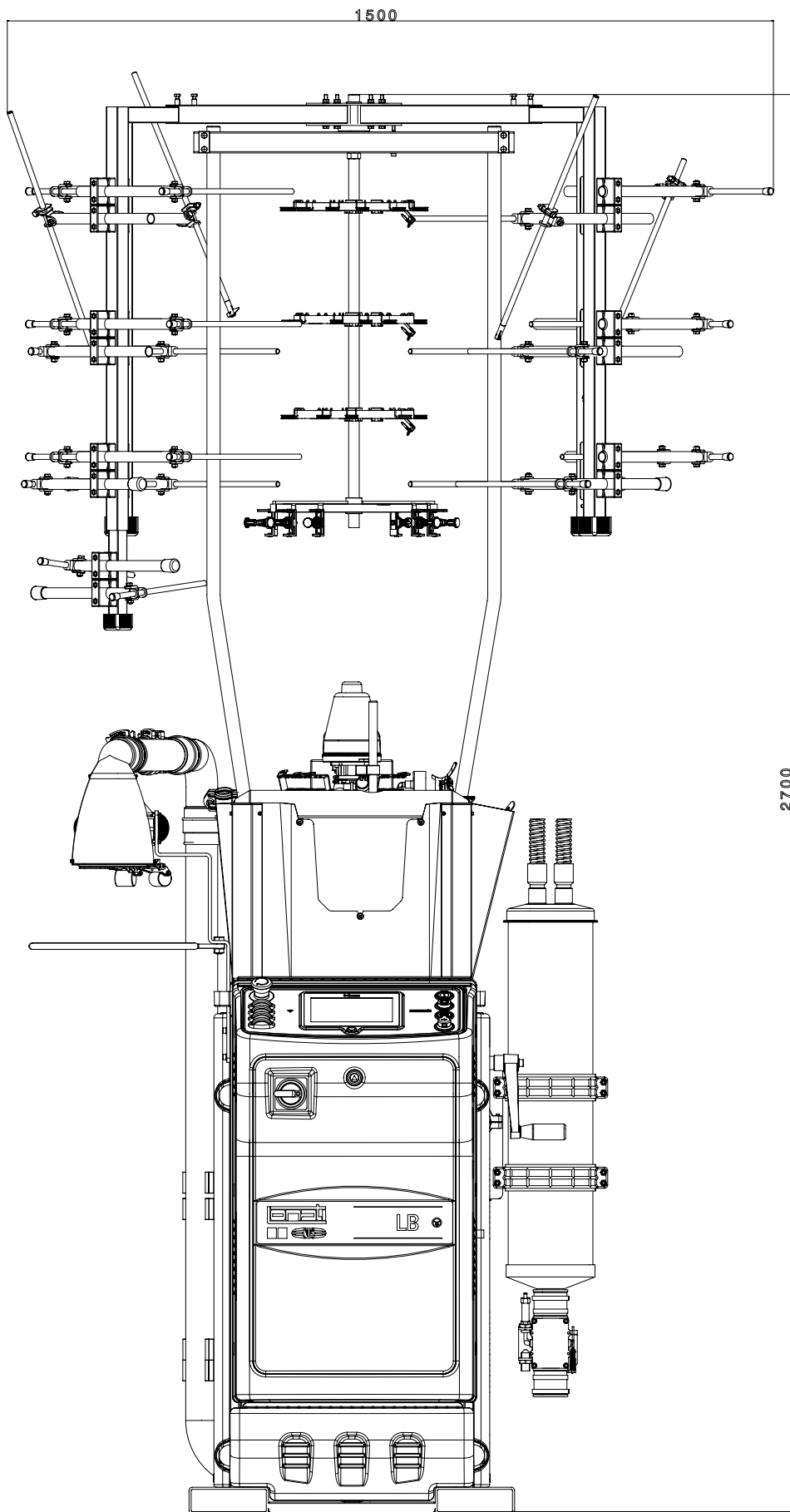
Durchschnittliche Geräuschpegelemission der Maschine, einschl. Absaugung LeqA = 74dBA

### SCHMIERMITTEL

Durchschnittlicher Verbrauch für 500/600 Dutzend: 1000 g - Lonati empfiehlt: Fuchs Trax 14C - Klüber Tex Sintheso M32 - Esso Eil 0287

### FETT

Lonati empfiehlt für Dichtungen, Kugellager, usw.: Damping grease Nyogel 774F



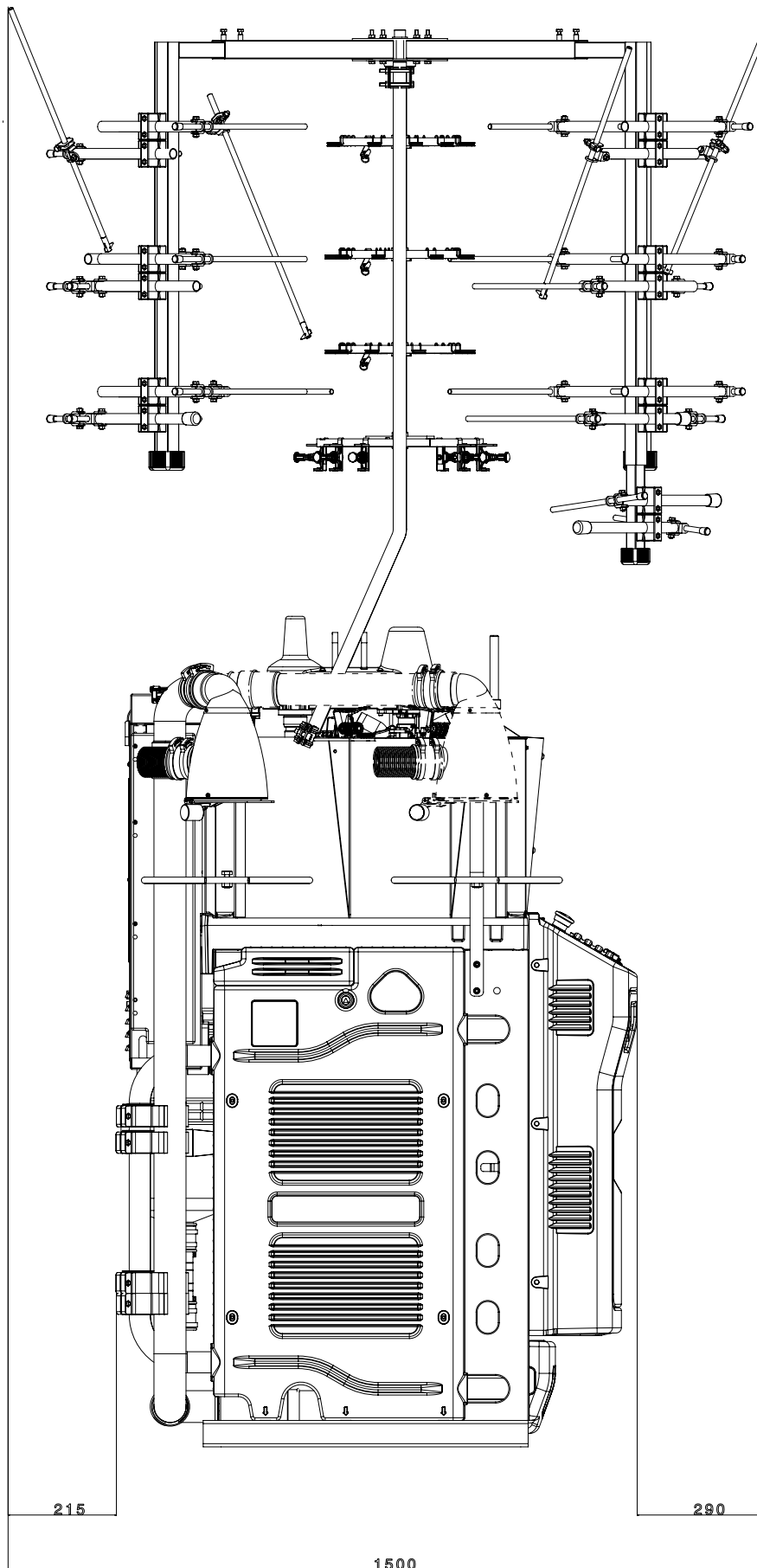
## FRONTANSICHT

Abmessungen Maschine mit Spulengatter für 26 Spulen

### HINWEIS:

Die Abbildungen können auch Zubehör und Ausrüstungen darstellen, die auf Anfrage erhältlich sind und nicht zu der Serienausstattung gehören.



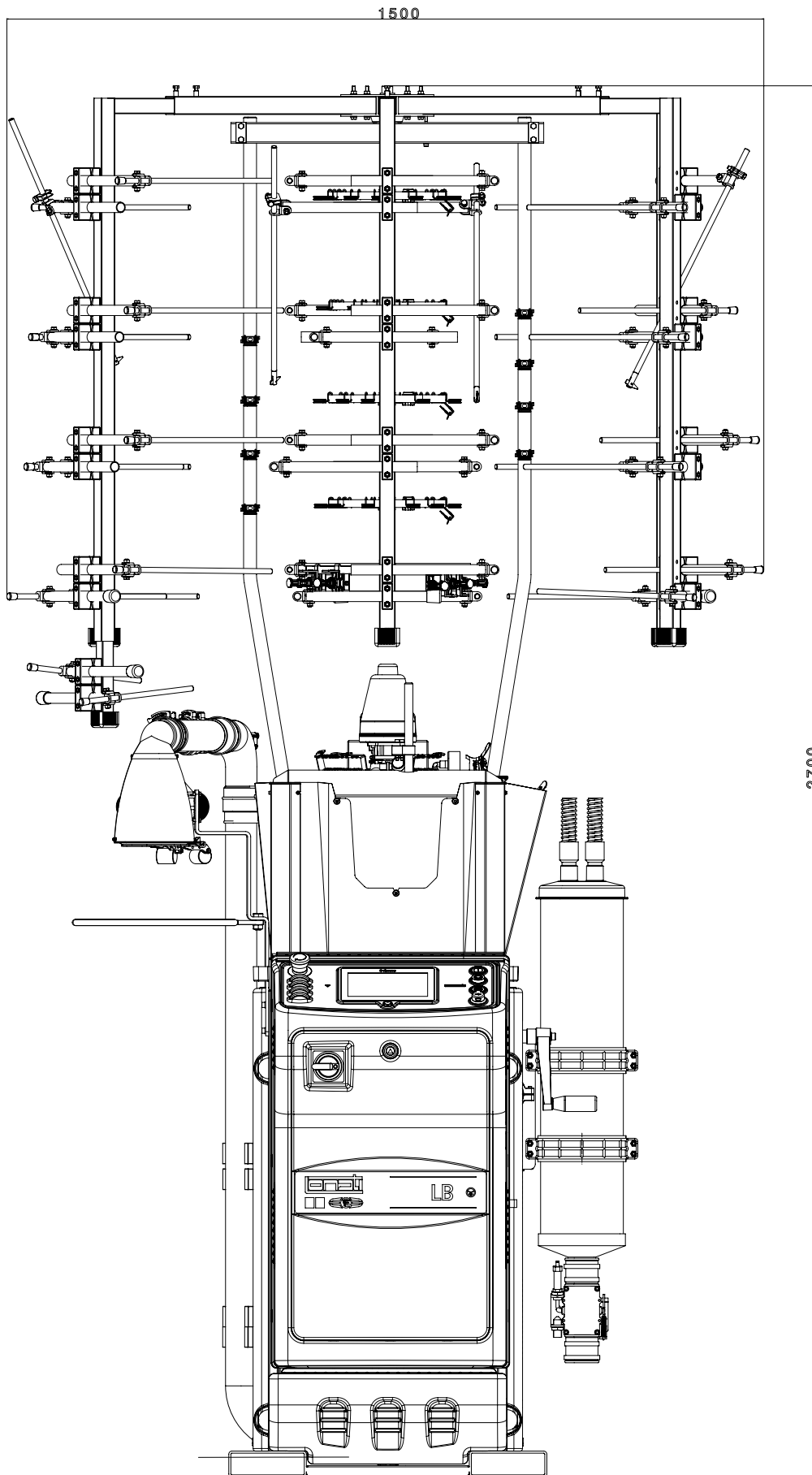


## SEITENANSICHT

Abmessungen Maschine mit Spulengatter für 26 Spulen

### HINWEIS:

Die Abbildungen können auch Zubehör und Ausrüstungen darstellen, die auf Anfrage erhältlich sind und nicht zu der Serienausstattung gehören.

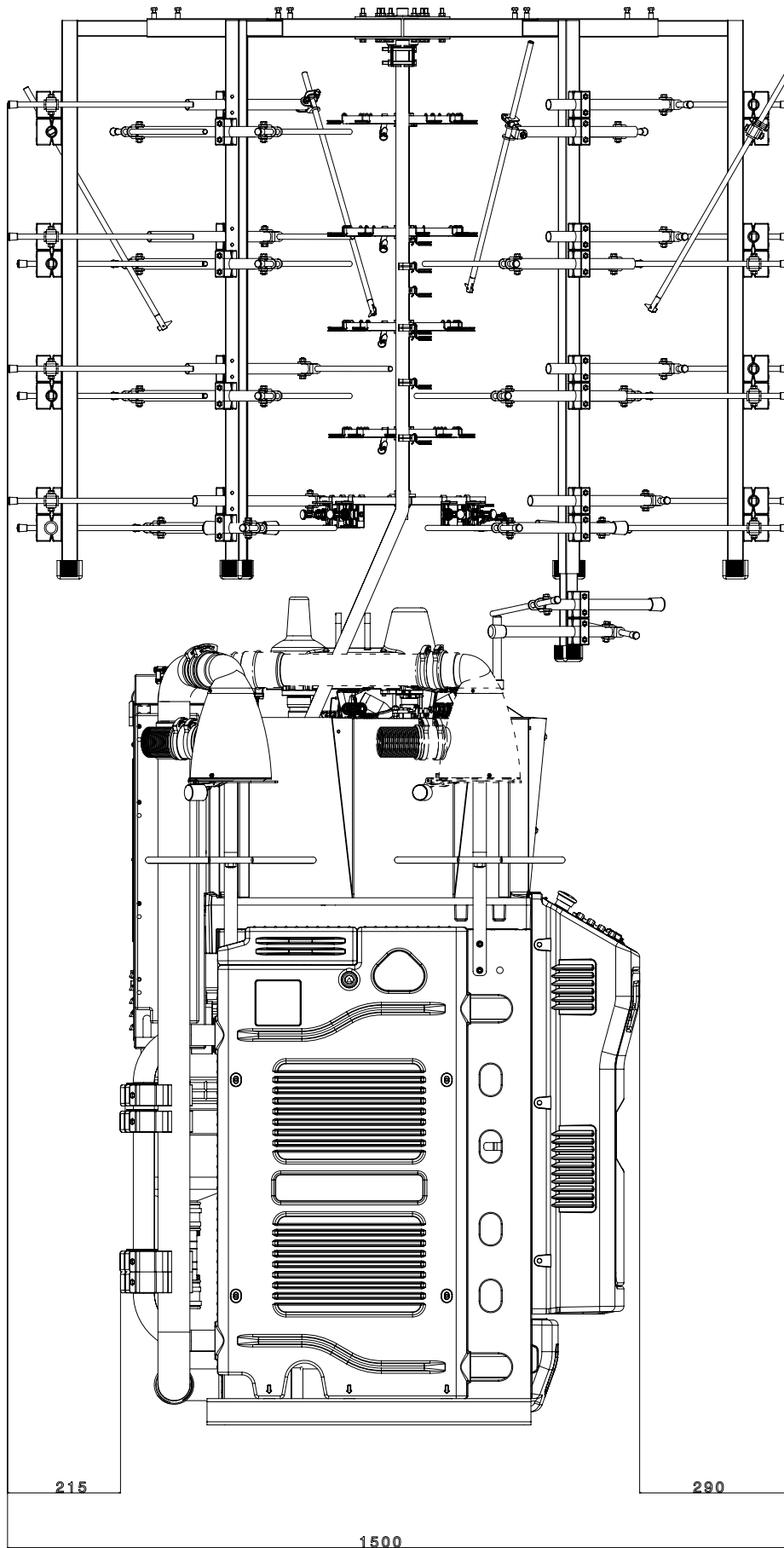


## FRONTANSICHT

Abmessungen Maschine mit Spulengatter für 40 Spulen

### HINWEIS:

Die Abbildungen können auch Zubehör und Ausrüstungen darstellen, die auf Anfrage erhältlich sind und nicht zu der Serienausstattung gehören.



## SEITENANSICHT

Abmessungen Maschine mit Spulengatter für 40 Spulen

### HINWEIS:

Die Abbildungen können auch Zubehör und Ausrüstungen darstellen, die auf Anfrage erhältlich sind und nicht zu der Serienausstattung gehören.







**LONATI SPA**

Via Francesco Lonati, 3 | 25124 Brescia (Italy)  
Tel. +39 030 23901 | Fax +39 030 2310024  
C.F.: 01469680175 | P.iva: 02096730961  
info@lonati.com - www.lonati.com